

### Applicazione del prodotto:

Il faldale è un componente di completamento nell'installazione di una canna fumaria. Permette di raccordare il tetto o la copertura dello stabile alla canna fumaria, rendendo impermeabile dalle infiltrazioni di acqua piovana la zona di giunzione. E' costruito sia per tetti piani che per tetti di inclinazione fino a 60°. Il cono del faldale viene prodotto in acciaio inox o rame.

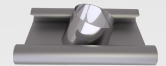
La falda è prodotta in alluminio ricotto di spessore 6/10 che lo rende ben malleabile nella fase di montaggio sulle coperture dei tetti.

Va correlato con la scossalina (Art. 3030) per un corretto montaggio ed ermetizzazione della zonadi passaggio della canna fumaria.

### Istruzioni di installazione:

L'installazione del terminale deve essere eseguita da personale qualificato.

CONO  
INOX



CONO  
RAME

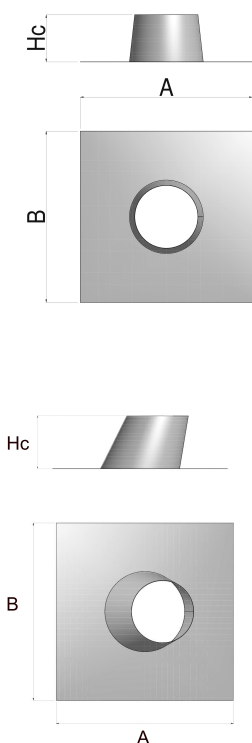


**Art. 3000 AL**

piano 0° - 5°

inclinato 5° - 30°

inclinato 30° - 60°



Ø	AxB	Hc	Ø	AxB	Hc	Ø	AxB	Hc
80	550x450	130	80	550x450	100	80	550x450	100
100		130	100		100	110		
120	650x550	130	120	650x550	120	120	650x550	120
130		140	130		130	125		
140		140	140		140	130		
150		150	135		150	130		
160		150	135		160	135		
180		160	135		180	150		
200	750x650	165	200	750x650	135	200	1000x800	160
220		180	220		170			
230		210	230		180			
250		210	250		200			
300	850x750	220	300	850x750	190	300	1100x1000	220
350		220	350		250			
400	1000x1000	220	400	1000x1000	190	400	1400x1000	250