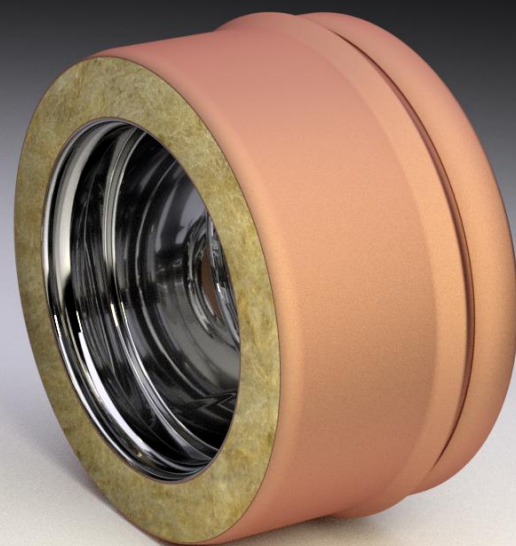


SCARICO CONDENSA

NEW

ART. 4000



Applicazione del prodotto:

Lo Scarico Condensa è un tappo di raccolta per lo scarico di condensa e acqua piovana, è l'elemento da utilizzare alla base di qualsiasi canna fumaria/camino/condotto. Si inserisce sotto ad un raccordo a "T" a 90° o 135°, al modulo di ispezione, ad un supporto a muro o a solaio.

Istruzioni di installazione:

Nell'applicazione di tubi e raccordi per lo scarico, si raccomanda di non forzare il manicotto filettato. Durante la normale manutenzione verificare il libero deflusso, anche mediante versamento di acqua nel tappo stesso. Se nella canna fumaria/camino i fumi sono derivati da pellets o legna, si raccomanda di rafforzare in maniera significativa, gli intervalli dei tempi di manutenzione. Rispettare il senso dei fumi.



INOX



RAME

Art. 4000 - mono parete

Ø	80	100	120	130	140	150	160	180	200	220	250	300	350	400	450
H	108	110	112	113	114	114	114	117	119	120	123	128	132	136	141
Hf	84	86	88	89	90	90	90	92	95	96	99	103	107	112	116

Art. 4000 DP - doppia parete

Ø	80/130	100/150	130/180	150/200	180/230	200/250	250/300	300/350	350/400	400/450
H	112	114	117	120	121	123	127	132	136	140
Hf	88	90	92	95	97	99	103	107	112	116

