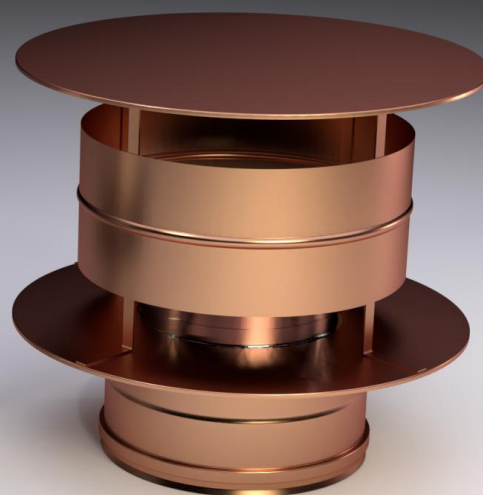
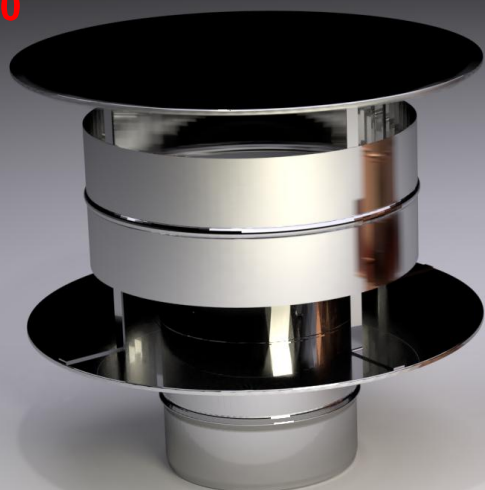


TERMINALE ANTARES

ART. 1900



Applicazione del prodotto:

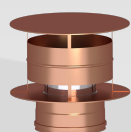
Il terminale Antares è il terminale che ha ottenuto il maggior numero di certificazioni. Protegge in maniera ottimale la canna fumaria dall'infiltrazione di acqua piovana e neve, e nel contempo permette la fuoriuscita dei fumi di scarico anche in presenza di vento proveniente da ogni direzione e inclinazione, garantendo un deflusso continuo dei fumi di scarico.

Istruzioni di installazione:

Installare sempre sopra l'ultimo elemento verticale della canna fumaria. Fissare con fascetta stringitubo, non utilizzare solo colle siliciche. L'installazione del terminale deve essere eseguita da personale qualificato.



INOX



RAME

Disponibile con innesto per canne fumarie monoparete sia maschio che femmina, e per canne doppia parete con coibentazione da 25mm.

Rispetta la normativa UNI 7129/01 sez. 4-3-3 relativa ai comignoli.

Certificazione CE in base alla normativa EN 1856-1:

- Resistenza al flusso.
- Rapporto di conformità tecnica "Terminale di protezione dalla pioggia".
- Rapporto di conformità tecnica "Terminale di protezione dal vento".

Art. 1900 - mono parete

| ø | 80 | 100 | 120 | 130 | 140 | 150 | 160 | 180 | 200 | 220 | 250 | 300 |
|---|-----|-----|-----|-----|-----|-----|-----|-----|-----|-----|-----|-----|
| H | 110 | 110 | 170 | 175 | 200 | 200 | 200 | 240 | 240 | 240 | 300 | 360 |
| A | 200 | 200 | 300 | 300 | 350 | 350 | 350 | 450 | 450 | 450 | 560 | 680 |

Art. 1900 DP - doppia parete

| ø | 80/130 | 100/150 | 130/180 | 150/200 | 180/230 | 200/250 | 250/300 | 300/350 |
|---|--------|---------|---------|---------|---------|---------|---------|---------|
| H | 110 | 110 | 175 | 200 | 240 | 240 | 300 | 360 |
| A | 200 | 200 | 300 | 350 | 450 | 450 | 560 | 680 |

