

TERMINALE SEMPLICE

ART. 1250



Applicazione del prodotto:

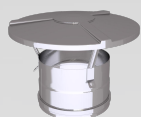
Istruzioni di installazione:

Il terminale Semplice è un comignolo particolarmente economico e protegge in maniera sufficiente la canna fumaria dalla pioggia.

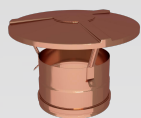
Installare sempre sopra l'ultimo elemento verticale della canna fumaria. Fissare con fascetta stringitubo, non utilizzare solo colle siliconiche. L'installazione del terminale deve essere eseguita da personale qualificato.

Disponibile con innesto per canne fumarie monoparete sia maschio che femmina, e per canne doppia parete con coibentazione da 25mm. Su richiesta è possibile realizzarli anche per coibentazione da 50mm.

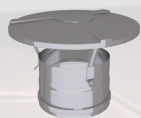
Certificazione CE in base alla normativa EN 1856-1 :
- Resistenza al flusso.



INOX



RAME



ZINCATO

Art. 1250 - mono parete

ø	80	100	120	130	140	150	160	180	200	220	250	300	350	400
H	185	205	205	205	210	210	215	225	235	250	260	285	310	340
A	180	230	265	265	265	265	265	320	320	400	400	500	600	600
He	50	70	70	70	75	75	80	90	100	115	125	150	175	200

Art. 1250 DP - doppia parete

ø	80/130	100/150	130/180	150/200	180/230	200/250	250/300	300/350	350/400
H	195	200	215	225	250	250	275	300	320
A	265	265	320	320	400	400	500	600	600
He	70	75	90	100	110	125	150	175	200

