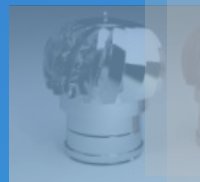
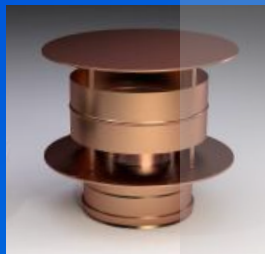




**PROGETTAZIONE E PRODUZIONE  
TERMINALI E ACCESSORI  
PER CANNE FUMARIE**



EN 1856-1





**VALERI** SRL

DA OLTRE 60 ANNI

[www.valerisrl.it](http://www.valerisrl.it)

TERMINALI

## INDICE

	<b>ATTESTATI 4-7</b>
TERMINALE	<b>MANTELLO 8-9</b>
TERMINALE	<b>SEMPLICE 10</b>
TERMINALE A	<b>ELEMENTI 11</b>
TERMINALE	<b>LAMELLARE 12</b>
TERMINALE	<b>VENEZIA 13</b>
TERMINALE	<b>VEGA 14</b>
TERMINALE	<b>TRONCO DI CONO 15</b>
	<b>ASPIRATORE EOLICO 16-17</b>
TERMINALE	<b>ANTARES 18</b>
TERMINALE	<b>H 19</b>

ACCESSORI

	<b>FALDALE PIOMBO E ALLUMINIO 20-21</b>
	<b>SCOSSALINA 22</b>
	<b>KIT FALDALE + AREATORE 23</b>
	<b>SCARICO CONDENSA 24</b>
	<b>TAPPO MANIGLIA 25</b>
	<b>AUMENTO - RIDUZIONE 26</b>
	<b>ADATTATORE MP-DP 27</b>
	<b>ROSONE 28</b>
	<b>SUPPORTO 29</b>
	<b>NORME DI MONTAGGIO 30-31</b>

Allianz 

**PRODOTTI COPERTI DA  
POLIZZA RESPONSABILITA'  
CIVILE DEL PRODUTTORE**





Attestato

Costruttore: **VALERI S.r.l.**  
Cesena (FC)

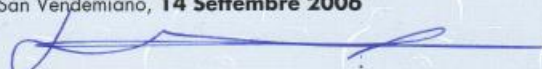
Tipo di sistema fumario: **terminali a tetto**

Rapporto di conformità tecnica nr. **400052**

Modello	Descrizione:
Terminale a tetto	Terminale Venezia (art. 1275)

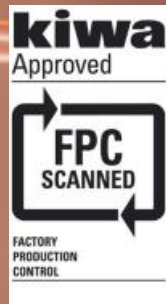
I sopraindicati sistemi di scarico sono stati esaminati e risultano conformi ai requisiti della norma EN 1856-1/03 e EN 1856-2/03.

San Vendemiano, **14 Settembre 2006**

  
*Daniel Vangheluwe*  
Vice presidente

Kiwa Gastec Italia Spa.  
Via Treviso, 32/34  
31020 San Vendemiano (TV)  
Tel. 0438 411755 Fax 0438 22428

**GASTEC**



Costruttore: **Valeri S.r.l.**  
Via Monticino, 50  
47023 Cesena (FC), Italia

Rapporto di conformità tecnica nr. **400052**

Descrizione:	Diametro interno [mm]	Modello/ n. disegno	Esito
Terminale Lamellare Ø 80	80	Lamellare_080_sch.idw	A
Terminale Lamellare Ø 130	130	Lamellare_130_sch.idw	A
Terminale Lamellare Ø 200	200	Lamellare_200_sch.idw	A
Terminale Vega Ø 80	80	ManelloB_080_sch.idw	A B
Terminale Vega Ø 130	130	MantelloB_130_sch.idw	A B
Terminale Vega Ø 200	200	MantelloB_200_400_sch.idw	A B
Terminale Antares Ø 80	80	Antares_080.idw	A B C
Terminale Antares Ø 130	130	Antares_130.idw	A B C
Terminale Antares Ø 200	200	Antares_200.idw	A B C
Terminale Aspiratore Ø 100, 130, 200	100, 130, 200	Aspiratore_tecnico.idw	B
Terminale Elementi Ø 80	80	Elementi_080.idw	B
Terminale Elementi Ø 130	130	Elementi_130.idw	B
Terminale Elementi Ø 200	200	Elementi_200.idw	B
Terminale Venezia Ø 80	80	Venezia_080.idw	B
Terminale Venezia Ø 130	130	Venezia_130.idw	B
Terminale Venezia Ø 200	200	Venezia_200.idw	B
Terminale Troncocorno Ø 80/130	80	Troncocorno_080-130.idw	A
Terminale Troncocorno Ø 130/180	130	Troncocorno_130-180.idw	A
Terminale Troncocorno Ø 200/250	200	Troncocorno_200-250.idw	A

Il sopraindicato terminale è stato esaminato e risulta conforme ai requisiti della norma EN 1856-1:2009 esclusivamente per i test effettuati descritti nella tabella sottostante:

Norma di riferimento:	Punto di norma	Esito
EN1856-1:09	6.6.7.3 Flow resistance	Positivo "A"
EN1856-1:09	6.6.8.1 Rain Protection terminal	Positivo "B"
EN1856-1:09	6.6.8.2 Aerodynamic behaviour	Positivo "C"

Kiwa Italia S.p.a.

Sede Legale:  
Via Goffredo Mameli, 20  
20129 Milano

Sede Amministrativa e operativa:  
Via Treviso, 32/34  
31020 San Vendemiano (TV)

**GASTEC**

San Vendemiano, 19 Aprile 2011

  
Ing. R. Karel  
Director Product Certification





Partner for progress

Attestato

Costruttore: **Valeri S.r.l.**  
Cesena (FC), Italia

Tipo: **terminale a tetto**

Rapporto di conformità tecnica nr. **400052**

**Descrizione:**  
Terminale Mantello Art.1270

Il sopraindicato terminale è stato esaminato e risulta conforme ai requisiti della norma EN 1856-1:2003 per i test effettuati indicati nel rapporto di conformità tecnica nr.400052 esclusivamente per quanto riguarda il punto 6.4.8.1 "terminali di protezione dalla pioggia".

**Kiwa Italia S.p.a.**

Sede Legale:  
Via Angelo Maj, 12  
20135 Milano

Sede Amministrativa e operativa:  
Via Treviso, 32/34  
31020 San Vendemiano (TV)

San Vendemiano, 09 Giugno 2009

Ing. R. Karel  
Director Product Certification

**GASTEC**



Costruttore: **VALERI S.r.l.**  
Cesena (FC)


Tipo di sistema fumario: **terminali a tetto e a parete**

Rapporto di conformità tecnica nr. **400052**

Modello	Descrizione:
Terminale a parete	Fumaiolo H (art.1200)
Terminale a tetto	Fumaiolo girevole (art.1220)
Terminale a tetto	Terminale ad elementi (art.1280)
Terminale a tetto	Fumaiolo semplice con controcono (art.1250 lux)
Terminale a tetto	Fumaiolo semplice (art.1250)
Terminale a tetto	Terminale ad elementi (art.1290)
Terminale a tetto	Aspiratore (art.2001)
Terminale a tetto	Fumaiolo mantello (art.1270)
Terminale a tetto	Fumaiolo mantello con controcono (art.1270 lux)
Terminale a parete	Fumaiolo T (art.1240)

I sopraindicati sistemi di scarico sono stati esaminati e risultano conformi ai requisiti della norma EN 1856-1/03 e EN 1856-2/03.

San Vendemiano, **02 Settembre 2005**

  
Daniël Vangheluwe  
vice presidente.

**GASTEC**

GASTEC Italia Spa.  
Treviso 32/34  
31020 San Vendemiano (TV)  
Italia

**GASTEC**

ATTESTATO





Mantello  
Valeri

**Applicazione del prodotto:**

Il terminale Mantello protegge la canna fumaria dall'infiltrazione di acqua piovana e neve, e nel contempo permette la fuoriuscita dei fumi di scarico anche in presenza di forte vento.

**Istruzioni di installazione:**

Installare sempre sopra l'ultimo elemento verticale della canna fumaria. Fissare con fascetta stringitubo, non utilizzare solo colle siliconiche. L'installazione del terminale deve essere eseguita da personale qualificato.



INOX



RAME

Disponibile con innesto per canne fumarie monoparete sia maschio che femmina, e per canne doppia parete con coibentazione da 25mm. Su richiesta è possibile realizzarli anche per coibentazione da 50mm.

Rispetta la normativa UNI 7129/01 sez. 4-3-3 relativa ai comignoli.

Certificazione CE in base alla normativa EN 1856-1 :

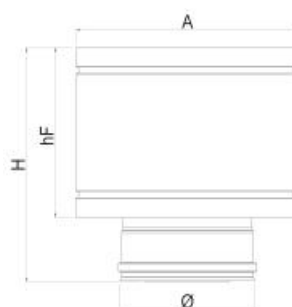
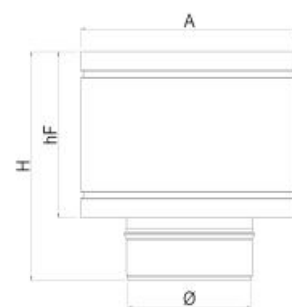
- Resistenza al flusso.
- Rapporto di conformità tecnica "Terminale di protezione dalla pioggia".

Art. **MAT** - mono parete

Ø	80	100	120	130	140	150	160	180	200	220	250	300	350	400
H	240	240	240	240	260	260	280	280	320	340	340	400	400	418
A	185	185	220	220	260	260	260	300	310	370	420	470	530	610
Hf	165	165	165	165	200	200	200	200	250	250	250	310	310	410

Art. **MDP** - doppia parete

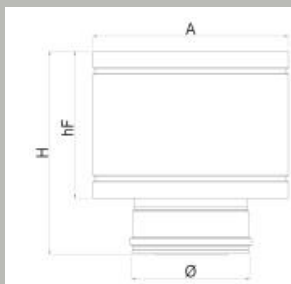
Ø	80/130	100/150	130/180	150/200	180/230	200/250	250/300	300/350	350/400
H	240	260	280	320	340	340	400	400	500
A	220	260	300	310	370	420	470	530	610
Hf	165	200	200	250	250	250	310	310	415





Terminale specifico per essere montato su canne fumarie con coibentazione ad aria o PPs da 10mm.

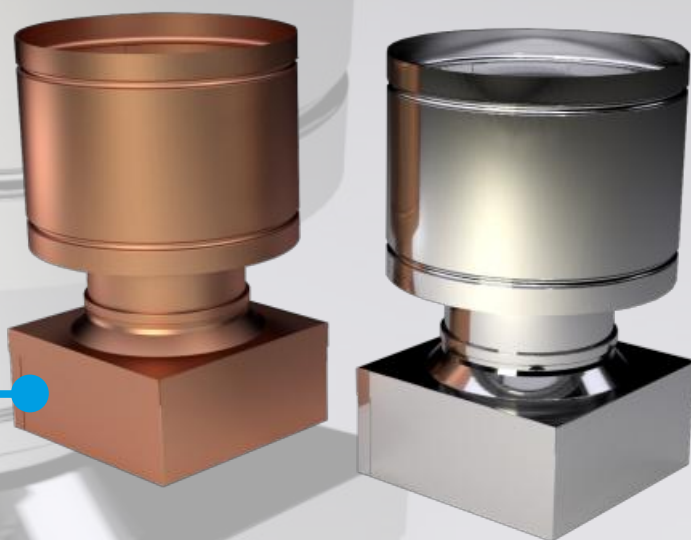
NOTA: non adatto per essere installato su caldaie a condensazione



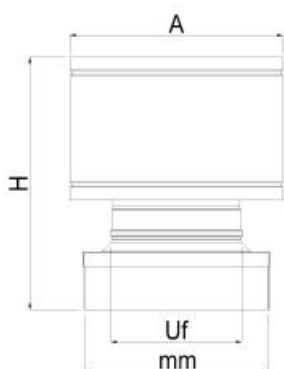
aria / PPs - Art. **MDP AC**

Ø	80/100	100/120	130/150	160/180	180/200	200/220	230/250
<b>H</b>	240	240	260	280	320	340	340
<b>A</b>	185	220	260	300	310	370	420
<b>hF</b>	165	165	200	200	250	250	250

Fissare in maniera adeguata in base al materiale di costruzione della canna fumaria quadrata o rettangolare, (es: nel caso di una canna fumaria in laterizio utilizzare tasselli a muro su tutti e quattro i lati) non utilizzare solo colle siliconiche.



base quadra - Art. **MAQ**



mm	220x220	270x270	320x320	320x420	370x370	420x420	420x520	520x520
<b>H</b>	375	395	455	455	455	455	515	515
<b>A</b>	260	300	370	370	370	420	470	470
<b>Uf</b>	150	180	220	220	220	250	300	300



**Applicazione del prodotto:**

Il terminale Semplice è un comignolo particolarmente economico e protegge in maniera sufficiente la canna fumaria dalla pioggia.

**Istruzioni di installazione:**

Installare sempre sopra l'ultimo elemento verticale della canna fumaria. Fissare con fascetta stringitubo, non utilizzare solo colle siliconiche. L'installazione del terminale deve essere eseguita da personale qualificato.

Disponibile con innesto per canne fumarie monoparete sia maschio che femmina, e per canne doppia parete con coibentazione da 25mm. Su richiesta è possibile realizzarli anche per coibentazione da 50mm.

Certificazione CE in base alla normativa EN 1856-1 :  
- Resistenza al flusso.



INOX



RAME



ZINCATO

**Art. SEM - mono parete**

ø	80	100	120	130	140	150	160	180	200	220	250	300	350	400
H	185	205	205	205	210	210	215	225	235	250	260	285	310	340
A	180	230	265	265	265	265	265	320	320	400	400	500	600	600
He	50	70	70	70	75	75	80	90	100	115	125	150	175	200

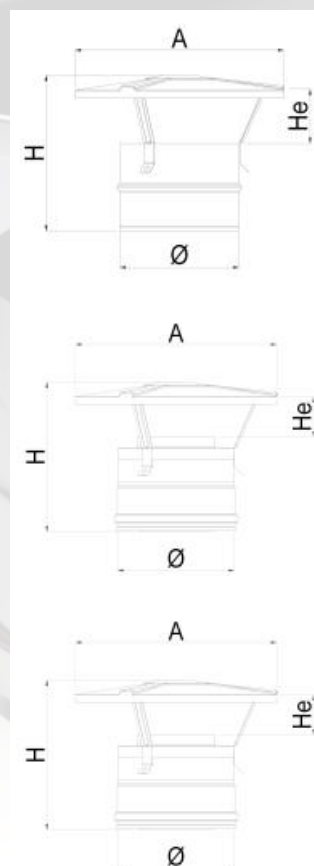
**Art. SDP - doppia parete**

ø	80/130	100/150	130/180	150/200	180/230	200/250	250/300	300/350	350/400
H	195	200	215	225	250	250	275	300	320
A	265	265	320	320	400	400	500	600	600
He	70	75	90	100	110	125	150	175	200

**Art. SDP AC - doppia parete coibentato aria / PPs**

NOTA: non adatto per essere installato su caldaie a condensazione

ø	80/100	100/120	130/150	160/180	180/200	200/220	230/250
H	190	185	210	225	235	250	260
A	230	265	265	320	320	400	400
He	70	70	75	90	100	115	125







**Applicazione del prodotto:**

Il Terminale Elementi è un terminale particolarmente curato sotto il profilo estetico. Garantisce una buona fuoriuscita dei fumi di combustione, in particolar modo dei residui di catrame e fuliggine provocati dai camini e stufe a legna, a motivo delle ampie feritoie che separano un elemento dall'altro impedendogli di otturarsi facilmente. Ottimo il suo funzionamento anche in presenza di pioggia intensa e vento.  
Nella versione a elementi quadrati o rettangolari (Art.1290) lo spessore della lamiera, sia in rame che in acciaio inox è di 8/10. Possibilità su richiesta di avere il terminale "ispezionabile", dove l'ultimo elemento superiore non viene saldato ma fissato con una connessione bullonata in acciaio, in modo da facilitare l'ispezione della canna fumaria anche dall'alto senza però dover togliere l'intero terminale.

**Istruzioni di installazione:**

Installare sempre sopra l'ultimo elemento verticale della canna fumaria. Fissare in maniera adeguata in base al materiale di costruzione della canna fumaria quadrata o rettangolare, (es: nel caso di una canna fumaria in laterizio utilizzare tasselli a muro su tutti e quattro i lati) non utilizzare solo colle siliconiche. L'installazione del terminale deve essere eseguita da personale qualificato.

Disponibile con innesto per canne fumarie monoparete sia maschio che femmina, e per canne doppia parete con coibentazione da 25mm. Su richiesta è possibile realizzarli anche per coibentazione da 50mm.

Rispetta la normativa UNI 7129/01 sez. 4-3-3 relativa ai comignoli.  
Certificazione CE in base alla normativa EN 1856-1 :  
- Resistenza al flusso.  
- Rapporto di conformità tecnica "Terminale di protezione della pioggia".



mono parete - Art. **ELT**

ø	80	100	120	130	140	150	160	180	200	220	250	300	350	400
H	210	210	265	265	265	265	265	325	325	370	370	430	430	480
A	230	230	230	230	230	230	230	265	265	320	400	400	500	500
He	50	50	50	50	50	50	50	55	55	60	60	60	60	60
N°el.	2	2	3	3	3	3	3	4	4	4	4	5	5	5

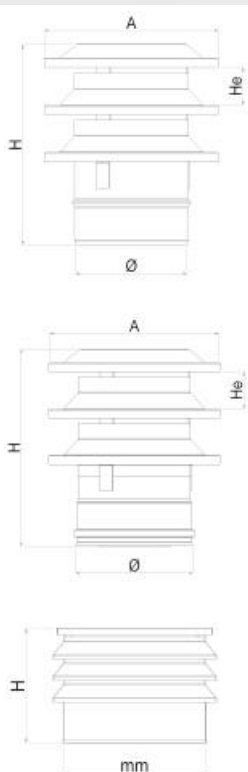
doppia parete - Art. **EDP**

ø	80/130	100/150	130/180	150/200	180/230	200/250	250/300	300/350	350/400
H	290	290	370	370	370	405	480	480	480
A	230	230	230	230	265	320	400	400	500
He	50	50	50	50	50	62	62	62	62
N°el	3	3	4	4	4	4	5	5	5

base quadra - Art. **ELQ**

mm	220x220	320x320	370x370	420x420	420x520	520x520
H	420	420	420	420	420	420
N°el	4	4	4	4	4	4

possibilità di aggiungere o togliere elementi / possibilità di realizzazione in qualsiasi misura quadrata o rettangolare





Applicazione del prodotto:

Istruzioni di installazione:

Il Terminale Lamellare è un terminale compatto e moderno, curato sotto il profilo estetico. Garantisce una buona fuoriuscita dei fumi di combustione. Ottimo il suo funzionamento anche in presenza di situazioni climatiche avverse. Possibilità a richiesta di avere il terminale "ispezionabile", dove l'ultimo elemento superiore non viene saldato ma fissato con una connessione bullonata in acciaio, in modo da facilitare l'ispezione della canna fumaria anche dall'alto senza però dover togliere l'intero terminale.

Installare sempre sopra l'ultimo elemento verticale della canna fumaria. Fissare con fascetta stringitubo, non utilizzare solo colle siliconiche. L'installazione del terminale deve essere eseguita da personale qualificato.

Disponibile con innesto per canne fumarie monoparete sia maschio che femmina, e per canne doppia parete con coibentazione da 25mm.

Rispetta la normativa UNI 7129/01 sez. 4-3-3 relativa ai comignoli.

Certificazione CE in base alla normativa EN 1856-1 :  
- Resistenza al flusso.

INOX

RAME

Art. LAM - mono parete

ø	80	100	120	130	140	150	160	180	200	220	250	300	350
H	180	215	215	220	220	230	235	275	280	280	320	365	375
A	130	150	180	180	200	200	230	230	250	300	300	350	400
hL	20	20	20	22	22	25	25	25	25	25	25	25	25
N°lam	3	4	4	4	4	4	4	5	5	5	6	7	7

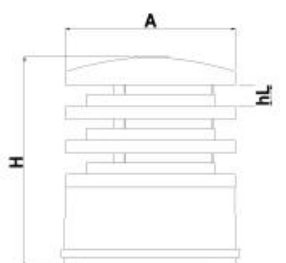
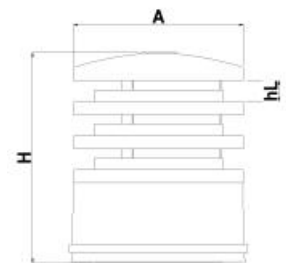
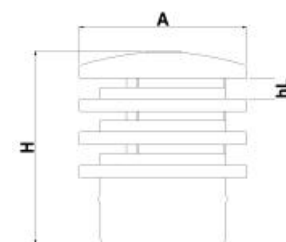
Art. LDP - doppia parete

ø	80/130	100/150	130/180	150/200	180/230	200/250	250/300	300/350	350/400
H	190	230	240	250	290	290	340	380	390
A	130	150	180	200	230	250	300	350	400
hL	20	20	22	25	25	25	25	25	25
N°lamelle	2	3	3	3	4	4	5	6	6

Art. LDP AC - doppia parete coibentato aria / PPs

NOTA: non adatto per essere installato su caldaie a condensazione

ø	80/100	100/120	130/150	160/180	180/200	200/220	230/250
H	180	215	220	230	270	270	310
A	130	150	180	230	230	250	300
hL	20	20	22	25	25	25	25
N° Lamelle	3	4	4	4	5	5	6







*Venezia*  
Valeri

**Applicazione del prodotto:**

Il terminale Venezia è un terminale particolarmente indicato per coloro che oltre alla funzione sono attenti all'estetica. Protegge in maniera adeguata dalle infiltrazioni di acqua piovana e fenomeni ventosi.

**Istruzioni di installazione:**

Installare sempre sopra l'ultimo elemento verticale della canna fumaria. Fissare con fascetta stringitubo, non utilizzare solo colle siliconiche. L'installazione del terminale deve essere eseguita da personale qualificato.

Disponibile con innesto per canne fumarie monoparete sia maschio che femmina, e per canne doppia parete con coibentazione da 25mm.

Rispetta la normativa UNI 7129/01 sez. 4-3-3 relativa ai comignoli.

Certificazione CE in base alla normativa EN 1856-1 :

- Resistenza al flusso.
- Rapporto di conformità tecnica "Terminale di protezione dalla pioggia".

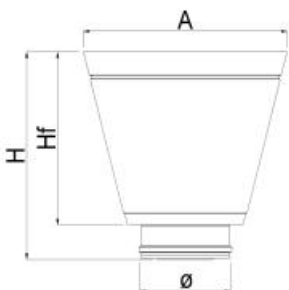
INOX



RAME



doppia parete - Art. **VDP**



Ø	80/130	100/150	130/180	150/200	180/230	200/250	250/300	300/350	350/400
<b>H</b>	345	375	430	430	430	450	565	640	640
<b>A</b>	320	355	410	450	520	540	660	700	750
<b>Hf</b>	270	300	345	350	350	390	485	560	560



**Applicazione del prodotto:**

Il Terminale Vega è un terminale funzionale, ottima protezione da pioggia e vento, in particolar modo neve e nidi di uccello.

**Istruzioni di installazione:**

Installare sempre sopra l'ultimo elemento verticale della canna fumaria. Fissare con fascetta stringitubo, non utilizzare solo colle siliconiche. L'installazione del terminale deve essere eseguita da personale qualificato.



INOX



RAME

Disponibile con innesto per canne fumarie monoparete sia maschio che femmina, e per canne doppia parete con coibentazione da 25mm.

Rispetta la normativa UNI 7129/01 sez. 4-3-3 relativa ai comignoli.

Certificazione CE in base alla normativa EN 1856-1 :

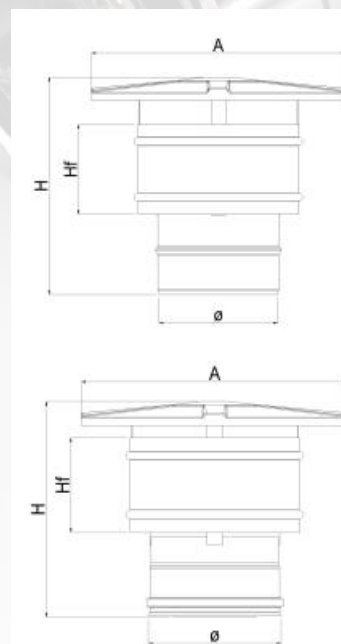
- Resistenza al flusso.
- Rapporto di conformità tecnica "Terminale di protezione dalla pioggia".

Art. **VGA** - mono parete

ø	80	100	120	130	140	150	160	180	200	220	250	300
H	270	280	280	280	280	280	280	285	300	300	300	310
A	230	230	230	320	320	320	320	320	400	400	500	500
Hf	110	110	110	110	110	110	110	110	110	110	110	110

Art. **VGD** - doppia parete

ø	80/130	100/150	130/180	150/200	180/230	200/250	250/300	300/350	350/400
H	280	280	285	300	300	300	310	310	310
A	320	320	320	400	400	500	500	500	600
Hf	110	110	110	110	110	110	110	110	110







# Tronco di cono *Valeri*

## Applicazione del prodotto:

Il Terminale Tronco di Cono viene usato come terminale in una canna fumaria e non offre nessuna resistenza alla fuoriuscita di fumi. Consigliato per l'evaquazione di fumi di scarico in pressione.

## Istruzioni di installazione:

Installare sempre sopra l'ultimo elemento verticale della canna fumaria. Fissare con fascetta stringitubo, non utilizzare solo colle siliconiche. L'installazione del terminale deve essere eseguita da personale qualificato.

INOX



RAME

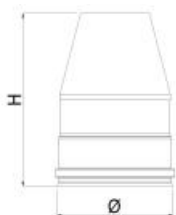


Innesto specifico per canne fumarie doppia parete, con sede per guarnizione e fascetta stringitubo.

Certificazione CE in base alla normativa EN 1856-1 :  
- Resistenza al flusso.

doppia parete - Art. **TDP**

ø	80/130	100/150	130/180	150/200	180/230	200/250	250/300	300/350
H	200	200	200	200	200	200	200	200



doppia parete coibentato aria / PPs condensazione - Art. **TDP AC**

ø	80/100	100/120	130/150	160/180	180/200	200/220	230/250
H	200	200	200	200	200	200	200

**Terminale specifico per essere montato su canne fumarie con coibentazione ad aria o PPs da 10mm.**

NOTA: terminale adatto per essere installato su caldaie a condensazione

# ASPIRATORE EOLICO

*Eolica*  
Valeri



## Applicazione del prodotto:

E' uno speciale tipo di terminale rotante, che attraverso l'azione del vento, crea una depressione all'interno del canale da fumo ove è montato estraendo i fumi di scarico. La sfera rotante è montata su due cuscinetti a bagno d'olio, che ne garantiscono una rotazione molto sensibile, anche in presenza di una leggera brezza.

## Istruzioni di installazione:

Installare sempre sopra l'ultimo elemento verticale della canna fumaria. Fissare con fascetta stringitubo, non utilizzare solo colle siliconiche. Non installare su condotti in pressione. In caso di montaggio su canne fumarie di stufe o camini a legna, assicurarsi che l'altezza minima dalla zona di combustione sia di almeno 4m ed eseguire annualmente la manutenzione. L'installazione e la manutenzione del terminale devono essere eseguite da personale qualificato. Non adatto per essere montato su canne con evacuazione fumi acidi o corrosivi.

Materiali disponibili: Zincato, Acciaio Inox 304 BA, Acciaio Inox 430, Rame. Disponibile con innesto per canne fumarie monoparete sia maschio che femmina, e per canne doppia parete con coibentazione da 25mm.

Rispetta la normativa UNI 7129/01 sez. 4-3-3 relativa ai comignoli. Certificazione CE in base alla normativa EN 1856-1 :  
- Resistenza al flusso.  
- Rapporto di conformità tecnica "Terminale di protezione dalla pioggia".

## Art. AST - mono parete

Ø	80	100	120	130	140	150	160	180	200	220	250	300	350	400
H	280	280	280	280	280	280	280	320	320	350	380	410	380	370
A	220	220	220	220	240	240	240	260	270	330	340	390	420	470

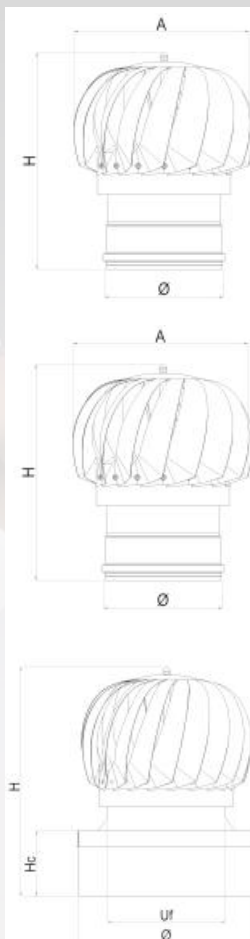
## Art. ADP - doppia parete

Ø	80/130	100/150	130/180	150/200	180/230	200/250	250/300	300/350
H	280	280	320	320	350	350	410	390
A	240	240	260	270	340	340	390	420

## Art. ASQ - base quadra o rettangolare

\*possibilità di realizzare misure su richiesta

mm	170x170 (*) 170x220 (*) 170x320 (*) 220x220 220x270 (*)	270x270 220x320 (*) 270x320 (*)	320x320 320x370 (*) 270x370 (*) 270x420 (*) 320x420 370x370 370x420 (*)	420x420	520x520
H	340	390	420	420	460
Hc	100	100	100	100	100
Uf	150	180	220	250	300





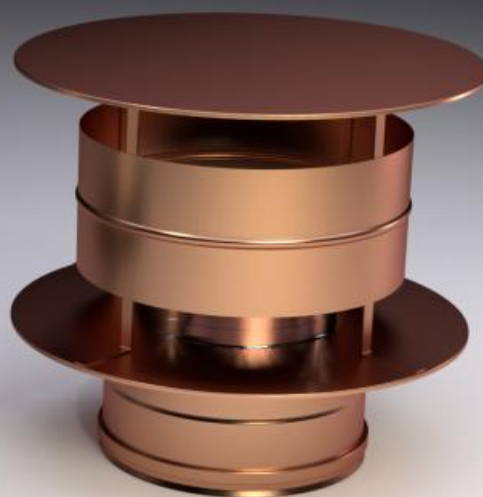


(Rapporto di prova n. 68219 del 26/05/1993)  
Rilasciato da Istituto Giordano - Bellaria - Italy

direzione del vento rispetto all'orizzonte	velocità del vento	depressione 0,5 a monte dell'aspiratore	portata d'aria a 15° ce 1013 mbar
(°)	(m/s)	(Pa)	(m3/h)
0°  Ø 15	2,5	0,3	51,9
	5,0	3,2	127,1
	10,0	10,1	290,1
	15,0	16,5	448,6
0°  Ø 18	2,5	1,2	96,5
	5,0	3,1	223,4
	10,0	10,1	449,0
	15,0	16,0	684,7
0°  Ø 22	2,5	0,6	133,4
	5,0	2,8	311,3
	10,0	10,4	670,2
	15,0	16,8	1028,0
0°  Ø 25	2,5	0,9	175,9
	5,0	2,8	399,2
	10,0	8,6	1143,2
	15,0	13,7	1781,0



Il Presidente o  
l'Amministratore  
Delegato  
  
Dott. Ing. Vincenzo Ianni



ANTARES *Valeri*

**Applicazione del prodotto:**

**Istruzioni di installazione:**

Il terminale Antares è il terminale che ha ottenuto il maggior numero di certificazioni. Protegge in maniera ottimale la canna fumaria dall'infiltrazione di acqua piovana e neve, e nel contempo permette la fuoriuscita dei fumi di scarico anche in presenza di vento proveniente da ogni direzione e inclinazione, garantendo un deflusso continuo dei fumi di scarico.

Installare sempre sopra l'ultimo elemento verticale della canna fumaria. Fissare con fascetta stringitubo, non utilizzare solo colle siliconiche. L'installazione del terminale deve essere eseguita da personale qualificato.



INOX



RAME

Disponibile con innesto per canne fumarie monoparete sia maschio che femmina, e per canne doppia parete con coibentazione da 25mm.

Rispetta la normativa UNI 7129/01 sez. 4-3-3 relativa ai comignoli.

Certificazione CE in base alla normativa EN 1856-1:

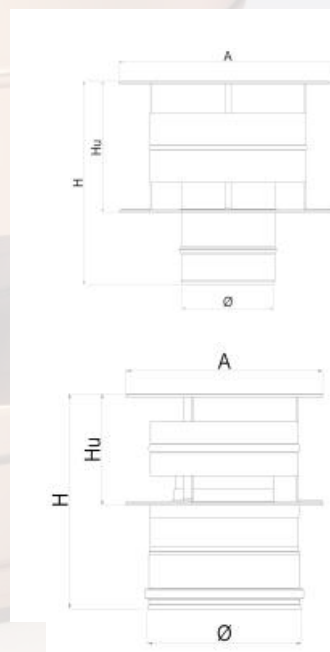
- Resistenza al flusso.
- Rapporto di conformità tecnica "Terminale di protezione dalla pioggia".
- Rapporto di conformità tecnica "Terminale di protezione dal vento".

Art. **ANT** - mono parete

ø	80	100	120	130	140	150	160	180	200	220	250	300
H	230	230	290	295	325	325	325	360	360	360	420	480
A	200	200	300	300	350	350	350	450	450	450	560	680
Hu	110	110	170	170	210	210	210	240	245	245	305	365

Art. **AND** - doppia parete

ø	80/130	100/150	130/180	150/200	180/230	200/250	250/300	300/350
H	220	220	280	315	350	350	410	470
A	200	200	300	350	450	450	560	680
Hu	115	115	175	210	245	245	305	365







**Applicazione del prodotto:**

Il Terminale H protegge la canna fumaria dall'infiltrazione di acqua piovana e neve, e nel contempo permette la fuoriuscita di fumi di scarico anche in presenza di forte vento. A richiesta è disponibile anche su base quadrata.

**Istruzioni di installazione:**

Installare sempre sopra l'ultimo elemento verticale della canna fumaria. Fissare con fascetta stringitubo, non utilizzare solo colle siliconiche. L'installazione del terminale deve essere eseguita da personale qualificato.

INOX



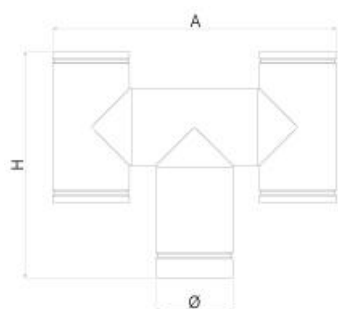
ZINCATO



Disponibile con innesto per canne fumarie monoparete sia maschio che femmina.

Rispetta la normativa UNI 7129/01 sez. 4-3-3 relativa ai comignoli.

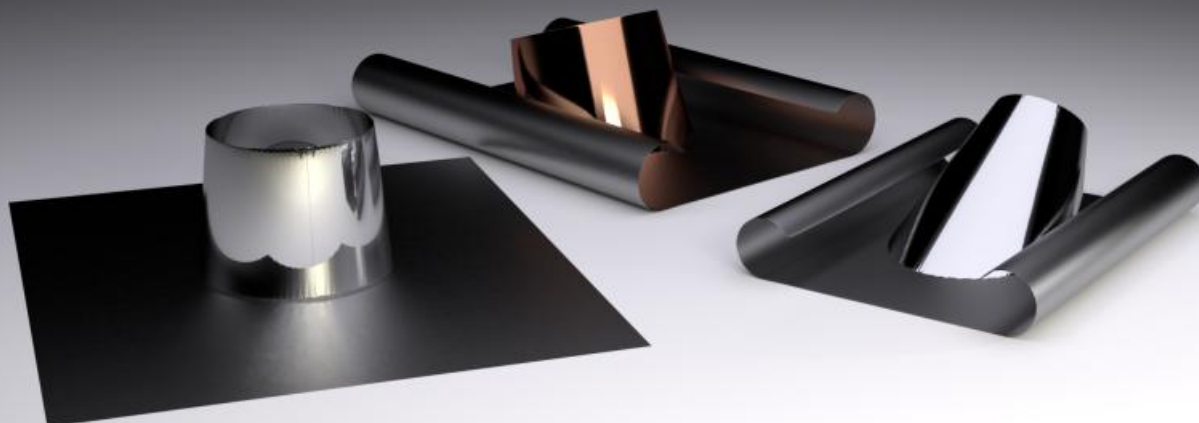
Certificazione CE in base alla normativa EN 1856-1 :  
- Resistenza al flusso.



Art. **TEH**

Ø	80	100	120	130	140	150	160	180	200
H	270	280	330	360	380	390	410	500	560
A	330	370	470	500	530	550	580	680	750

# FALDALE PIOMBO



## Applicazione del prodotto:

## Istruzioni di installazione:



CONO  
INOX



CONO  
RAME

Il faldale è un componente di completamento nell'installazione di una canna fumaria. Permette di raccordare il tetto o la copertura dello stabile alla canna fumaria, rendendo impermeabile dalle infiltrazioni di acqua piovana la zona di giunzione. E' costruito sia per tetti piani che per tetti di inclinazione fino a 60°.

Il cono del faldale viene prodotto in acciaio inox o rame.

La falda in piombo si presenta estremamente modellabile su qualunque copertura.

Va correlato con la scossalina (Art. 3030) per un corretto montaggio ed ermetizzazione della zona di passaggio della canna fumaria.

L'installazione del faldale deve essere eseguita da personale qualificato.

Art. **FP8**

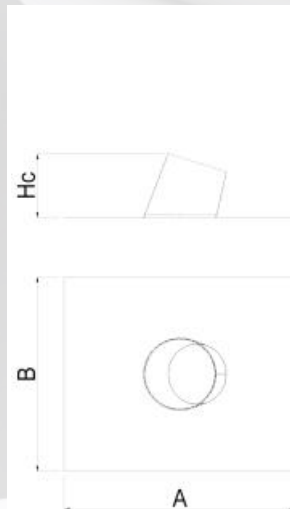
piano 0° - 5°

inclinato 5° - 30°

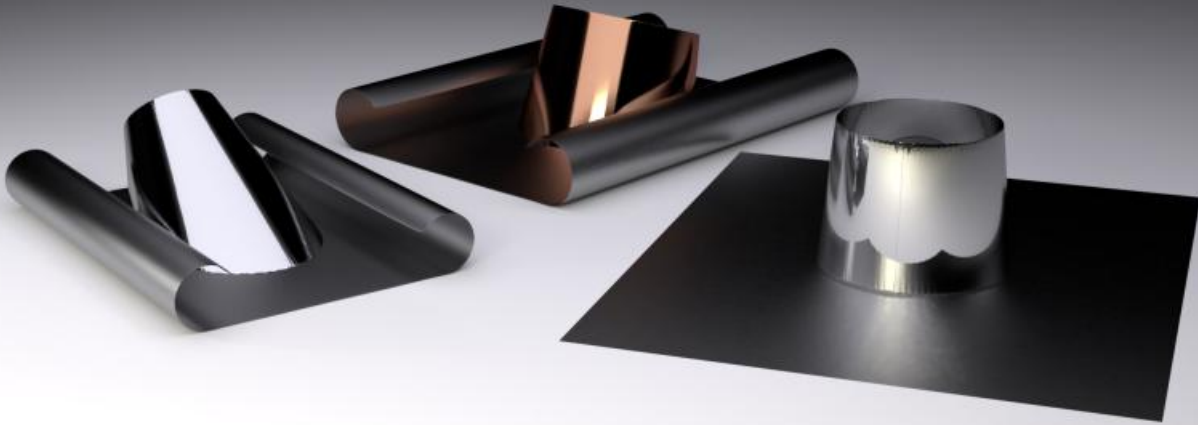
inclinato 30° - 60°

piano 0° - 5°  
e incinato 5° - 30°  
linea small

Ø	AxB	Hc	Ø	AxB	Hc	Ø	AxB	Hc	Ø	AxB
80	700x500	130	80	700x500	100	80	700x500	100	80	600x500
100		130	100		100	110		100		
120	1000x500	130	120	1000x500	120	120	1000x700	120	120	700x500
130		140	130		130	125		130		
140		140	140		140	130		140		
150		150	150		150	130		150		
160	1000x700	150	160	1000x700	135	160	1000x700	135	160	1000x700
180		160	180		135	180		150		
200	1000x800	165	200	1000x800	135	200	1000x800	160	200	1000x700
220		180	220		190	220		170		
230		210	230		190	230		180		
250		205	250		190	250		200		
300		220	300		190	300		220		
350	1000x1000	220	350	1000x1000	190	350	1100x1000	250	350	1000x1000
400		220	400		190	400		250		







## Applicazione del prodotto:

Il faldale è un componente di completamento nell'installazione di una canna fumaria. Permette di raccordare il tetto o la copertura dello stabile alla canna fumaria, rendendo impermeabile dalle infiltrazioni di acqua piovana la zona di giunzione. E' costruito sia per tetti piani che per tetti di inclinazione fino a 60°. Il cono del faldale viene prodotto in acciaio inox o rame.

La falda è prodotta in alluminio ricotto di spessore 6/10 che lo rende ben malleabile nella fase di montaggio sulle coperture dei tetti.

Va correlato con la scossalina (Art. 3030) per un corretto montaggio ed ermetizzazione della zonadi passaggio della canna fumaria.

## Istruzioni di installazione:

L'installazione del faldale deve essere eseguita da personale qualificato.

CONO  
INOX



CONO  
RAME

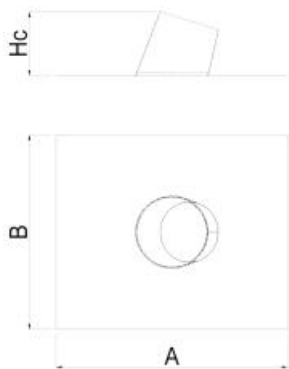


Art. **FAL**

piano 0° - 5°

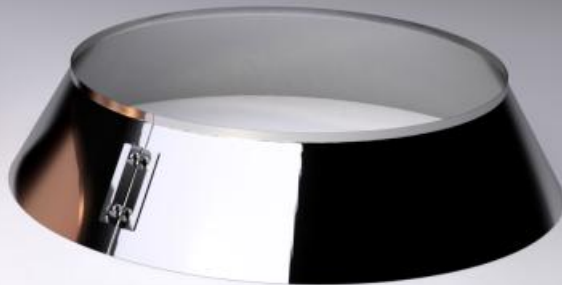
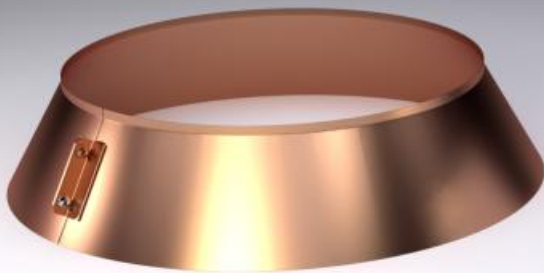
inclinato 5° - 30°

inclinato 30° - 60°



Ø	AxB	Hc	Ø	AxB	Hc	Ø	AxB	Hc
80	550x450	130	80	550x450	100	80	550x450	100
100		130	100		100	110		
120	650x550	130	120	650x550	120	120	650x550	120
130		140	130		130	125		
140		140	140		140	135	140	130
150		150	150		150	135	150	750x650
160	750x650	150	160	750x650	135	160	750x650	135
180		160	180		135	180		850x750
200		165	200		135	200	1000x800	160
220		180	220		190	220	750x650	170
230	750x650	210	230	750x650	190	230	1000x900	180
250		210	250		190	250		200
300		220	300		190	300		1100x1000
350	850x750	220	350	850x750	190	350	1300x1000	250
400		220	400		190	400		1400x1000

# SCOSSALINA



INOX



RAME

## Applicazione del prodotto:

La scossalina impedisce all'acqua piovana di infiltrarsi tra la parete esterna della canna fumaria e l'interno del cono del faldale. E' correlata di viti in acciaio per poterla stringere al canale del fumo.

## Istruzioni di installazione:

Una volta stretta al di sopra del faldale sigillare con prodotti adeguati la zona di contatto fra la parete esterna della canna fumaria e il colletto della scossalina. L'installazione deve essere eseguita da personale qualificato.

## Art. SCO

Ø	80	100	120	130	140	150	160	180	200	220	250	300	350	400
H	100	100	100	100	100	100	100	100	100	100	100	100	100	100
A	180	200	220	230	240	250	260	280	300	320	350	400	450	500





# KIT FALDALE + AREATORE

## Applicazione del prodotto:

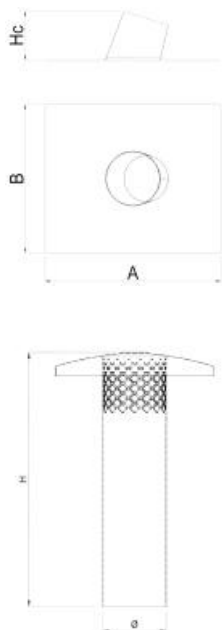
Il kit comprende il faldale in piombo con innesto disponibile in Rame o Inox e l'areatore alto 400 mm disponibile in Rame o Inox. Gli articoli possono anche essere richiesti separatamente.

## Istruzioni di installazione:

Bloccare l'areatore al cono del faldale per mezzo di rivetti. L'installazione del kit dev' essere eseguita da personale qualificato.

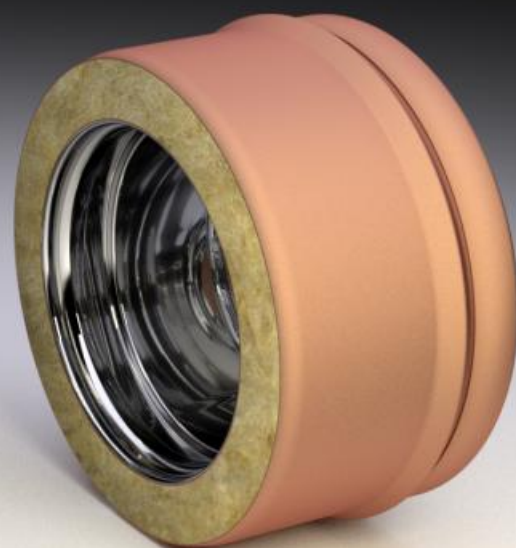


## Art. KIT Areatore



Ø	AxB	H
80		400
100		400
120	600x500	400
140		400
160		400
180		400
200	670x600	400
220		400
250	750x750	400
300		400

# SCARICO CONDENSA



## Applicazione del prodotto:

Lo Scarico Condensa è un tappo di raccolta per lo scarico di condensa e acqua piovana, è l'elemento da utilizzare alla base di qualsiasi canna fumaria/camino/condotto. Si inserisce sotto ad un raccordo a "T" a 90° o 135°, al modulo di ispezione, ad un supporto a muro o a solaio.

## Istruzioni di installazione:

Nell'applicazione di tubi e raccordi per lo scarico, si raccomanda di non forzare il manicotto filettato. Durante la normale manutenzione verificare il libero deflusso, anche mediante versamento di acqua nel tappo stesso. Se nella canna fumaria/camino i fumi sono derivati da pellets o legna, si raccomanda di eseguire le manutenzioni a intervalli più brevi e regolari. Rispettare il senso dei fumi.



INOX



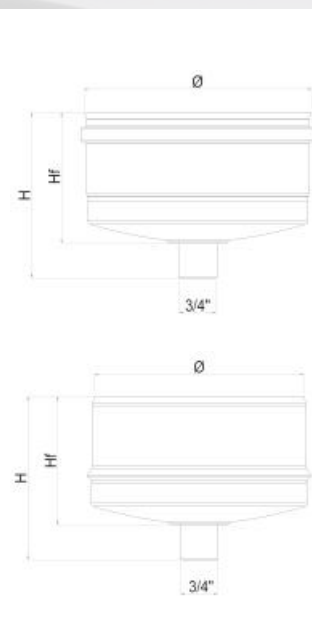
RAME

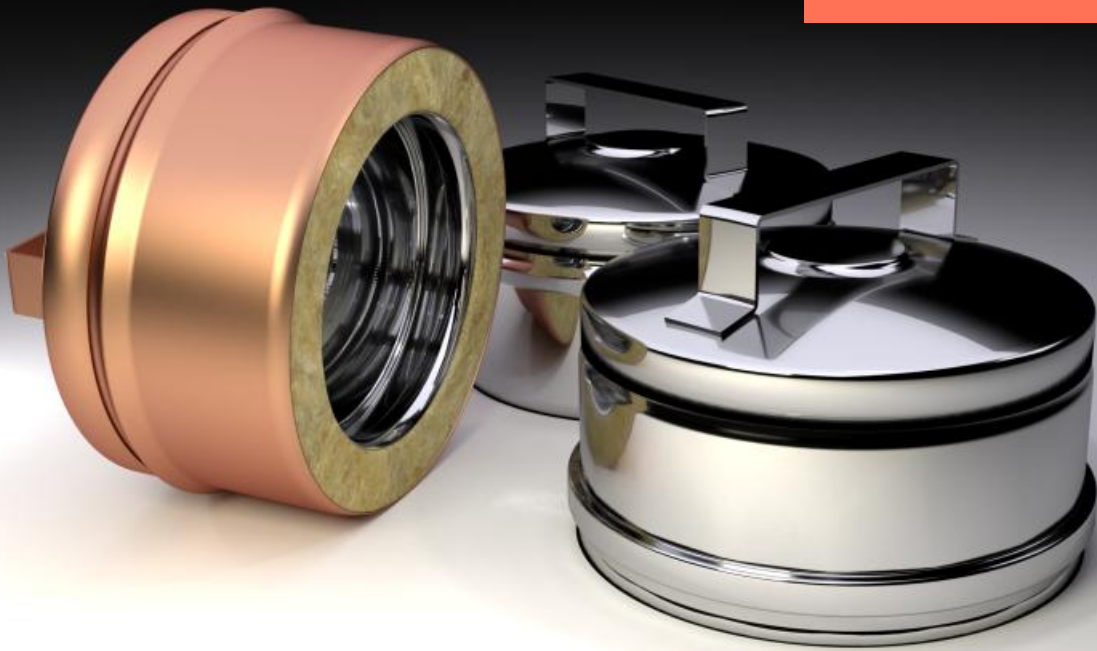
## Art. SCC - mono parete

Ø	80	100	120	130	140	150	160	180	200	220	250	300	350	400	450
H	108	110	112	113	114	114	114	117	119	120	123	128	132	136	141
Hf	84	86	88	89	90	90	90	92	95	96	99	103	107	112	116

## Art. SCD - doppia parete

Ø	80/130	100/150	130/180	150/200	180/230	200/250	250/300	300/350	350/400	400/450
H	112	114	117	120	121	123	127	132	136	140
Hf	88	90	92	95	97	99	103	107	112	116





## Applicazione del prodotto:

Il tappo maniglia è l'elemento da utilizzare alla base di una canna fumaria quando non è necessario scaricare delle condense, delle acque meteoriche delle confluente dai terminali, o accumuli di ceneri da fumi di pellets o legna che possano poi innescare un pericoloso fuoco da fuliggine. Si inserisce sotto ad un T a 90° o 135°, al modulo di ispezione, ad un supporto a muro o solaio.

## Istruzioni di installazione:

Può essere usato come tappo finale di un collettore o per rendere cieca o ispezionabile una canna fumaria / camino / condotto. Obbligo di installare, nel tubo esterno una fascetta stringitubo di chiusura. Controllare durante la normale manutenzione che non ci sia presenza di acqua.

INOX



RAME

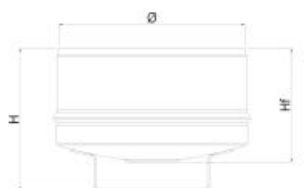
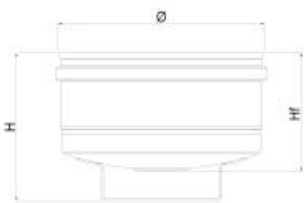


mono parete - Art. **TCM**

Ø	80	100	120	130	140	150	160	180	200	220	250	300	350	400	450
H	101	104	106	107	109	110	111	114	116	119	123	129	135	141	147
Hf	84	86	88	89	90	90	90	92	95	96	99	103	107	112	116

doppia parete - Art. **TCD**

Ø	80/130	100/150	130/180	150/200	180/230	200/250	250/300	300/350	350/400	400/450
H	107	110	113	116	120	122	128	135	141	147
Hf	88	90	92	95	97	99	103	107	112	116





# AUMENTO - RIDUZIONE DI SEZIONE



INOX

## Applicazione del prodotto:

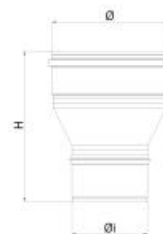
Raccordo per permettere la giunzione di due canne fumarie di diametro diverso.

## Istruzioni di installazione:

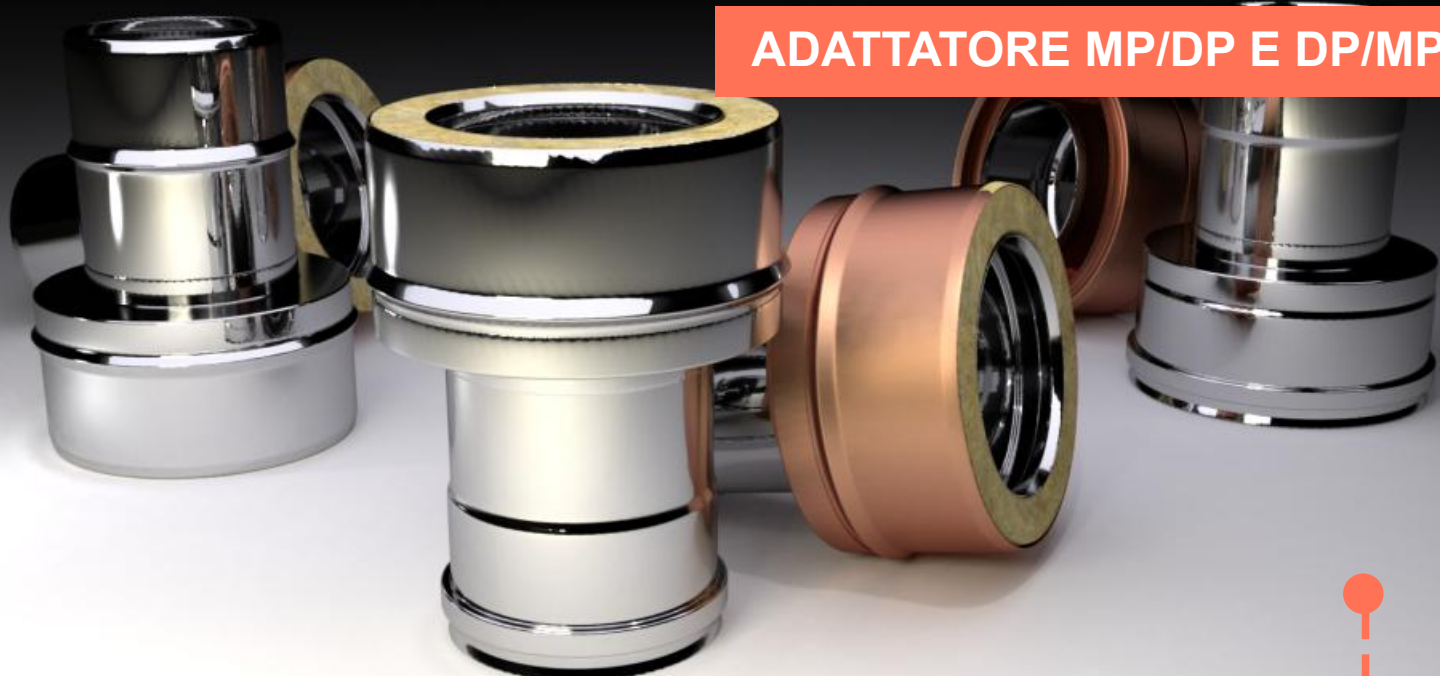
Si fissa al condotto fumario mediante l'applicazione di un'apposita fascetta di diametro adeguato. L'installazione deve essere eseguita da personale qualificato.

## ARS - aumenti / riduzioni

Øi	Ø															H	
80	100	120	130	140	150	160	180	200	220	230	250	300	350	-	-	-	200
100	-	120	130	140	150	160	180	200	220	230	250	300	350	-	-	-	200
120	-	-	130	140	150	160	180	200	220	230	250	300	350	-	-	-	200
130	-	-	-	140	150	160	180	200	220	230	250	300	350	-	-	-	200
140	-	-	-	-	150	160	180	200	220	230	250	300	350	-	-	-	200
150	-	-	-	-	-	160	180	200	220	230	250	300	350	-	-	-	200
160	-	-	-	-	-	-	180	200	220	230	250	300	350	-	-	-	200
180	-	-	-	-	-	-	-	200	220	230	250	300	350	400	-	-	200
200	-	-	-	-	-	-	-	-	220	230	250	300	350	400	450	500	200
230	-	-	-	-	-	-	-	-	-	-	250	300	350	400	450	500	200
250	-	-	-	-	-	-	-	-	-	-	-	300	350	400	450	500	200
300	-	-	-	-	-	-	-	-	-	-	-	-	350	400	450	500	200
350	-	-	-	-	-	-	-	-	-	-	-	-	-	400	450	500	200



# ADATTATORE MP/DP E DP/MP



## Applicazione del prodotto:

Adattatore per canne fumarie che permette il passaggio dal sistema doppia parete a quello mono parete e dal sistema mono parete a quello doppia parete.

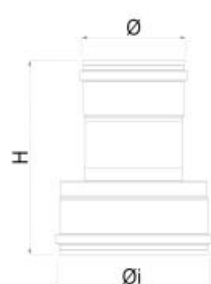
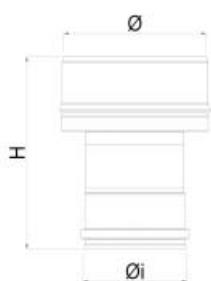
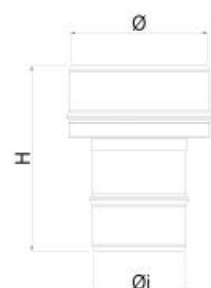
## Istruzioni di installazione:

Si fissa al condotto fumario mediante l'applicazione di un'apposita fascetta di diametro adeguato. L'installazione deve essere eseguita da personale qualificato.

INOX



RAME



### (con lana di roccia) adattatore MP/DP - **AMD**

Ø	80/130	100/150	130/180	150/200	180/230	200/250	250/300	300/350	350/400
H	200	200	200	200	200	200	200	200	200
Øi	80	100	130	150	180	200	250	300	350

### (con lana di roccia) adattatore caldaia - **ACA**

Ø	80/130	100/150	130/180	150/200	180/230	200/250	250/300	300/350	350/400
H	200	200	200	200	200	200	200	200	200
Øi	80	100	130	150	180	200	250	300	350

### (senza lana di roccia) adattatore DP/MP - **ADM**

Ø	80/130	100/150	130/180	150/200	180/230	200/250	250/300	300/350	350/400
H	200	200	200	200	200	200	200	200	200
Øi	80	100	130	150	180	200	250	300	350



INOX

### Applicazione del prodotto:

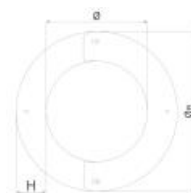
Rosone coprimuro realizzato in acciaio inox inossidabile.

### Istruzioni di installazione:

Installazione semplice, il prodotto va fissato al muro con dei tasselli. Grazie alla sua progettazione funzionale in due parti, può essere montato su una canna esistente senza smontarla, fissando le sue parti con viti e bulloni.

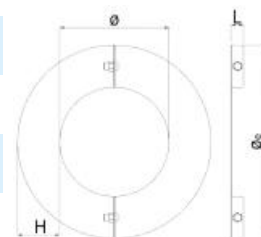
### Art. **ROS** - Rosone semplice

Ø	80	100	120	130	140	150	160	180	200	220	230	250	300	350	400
Øe	170	190	210	220	230	240	250	270	290	310	320	340	390	440	490
H	45	45	45	45	45	45	45	45	45	45	45	45	45	45	45



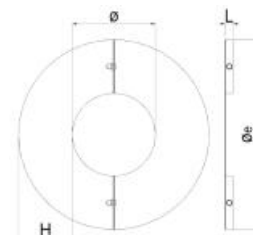
### Art. **RSP** - Rosone semplice piegato

Ø	80	100	120	130	140	150	160	180	200	220	230	250	300	350	400	450
Øe	180	200	220	230	240	250	260	280	300	320	330	350	400	450	500	550
H	50	50	50	50	50	50	50	50	50	50	50	50	50	50	50	50
L	15	15	15	15	15	15	15	15	15	15	15	15	15	15	15	15



### Art. **ROL** - Rosone semplice piegato largo

Ø	80	100	120	130	140	150	160	180	200	220	230	250	300	350	400	450
Øe	275	295	315	325	335	345	355	375	395	414	424	445	495	545	595	645
H	97	97	97	97	97	97	97	97	97	97	97	97	97	97	97	97
L	15	15	15	15	15	15	15	15	15	15	15	15	15	15	15	15



NOTA: disponibile anche versione con fori per areazione ( articolo: ROF )





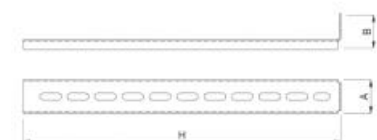
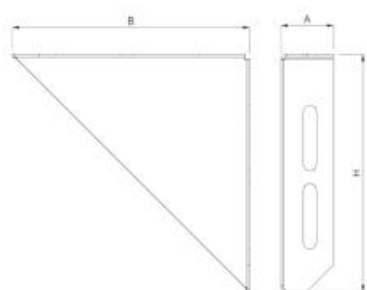
INOX

## Applicazione del prodotto:

Utilizzato per sostenere il peso della canna fumaria sovrastante, devono essere montati insieme alle piastre intermedie di supporto della canna fumaria.

## Istruzioni di installazione:

Il prodotto dev'essere fissato con dei tasselli al muro. L'installazione dev'essere eseguita da personale qualificato.



## coppia di supporti - Art. **SUP**

Ø	80	100	120	130	140	150	160	180	200	220	250	300	350	400	450
<b>H</b>	180	200	220	230	240	250	260	280	300	320	250	400	450	500	550
<b>B</b>	180	200	220	230	240	250	260	280	300	320	250	400	450	500	550
<b>A</b>	40	40	40	40	40	40	40	40	40	40	40	40	40	40	40

## coppia di distanziali - Art. **DAM**

		<b>230</b>	<b>460</b>
<b>H</b>		232	462
<b>A</b>		50	50
<b>B</b>		50	50

## Rileviamo alla nostra Spett.le Clientela che:

1) La merce viaggia a rischio e pericolo del committente anche nel caso che il trasporto venga effettuato in porto franco. Eventuali rotture e ammanchi dovranno essere contestati all'atto della ricezione e annotati sul bollettino del corriere e sul D.D.T. Valeri srl, inoltrando reclamo a mezzo lettera raccomandata al vettore e al committente entro tre giorni dal ricevimento.

Mancando ad uno solo di questi oneri non verranno riconosciuti i danni arrecati.

2) Ogni responsabilità della Valeri srl decade qualora il cliente senza il nostro preventivo assenso, provveda a modificare i prodotti in contestazione.

3) Valeri srl si riserva, senza obbligo di preavviso, di provvedere alle modifiche ritenute più opportune dei suoi prodotti.

4) L'allegato listino e relativi sconti annulla e sostituisce i precedenti.

I terminali per canne fumarie da noi prodotti sono nel rispetto della normativa vigente che obbliga il produttore a identificare la provenienza e perdita di carico (1856-1). La responsabilità del tipo di comignolo e del tipo di materiale da utilizzare ricade sempre e comunque sull'installatore qualificato, che deve valutare l'opportunità dell'installazione a seconda dei condotti su cui vanno montati . Valeri srl declina ogni responsabilità.

\* L'azienda si riserva di modificare i propri prodotti senza obbligo di preavviso alcuno.

\* Le immagini riprodotte in questo catalogo sono a scopo indicativo.

## Comignoli

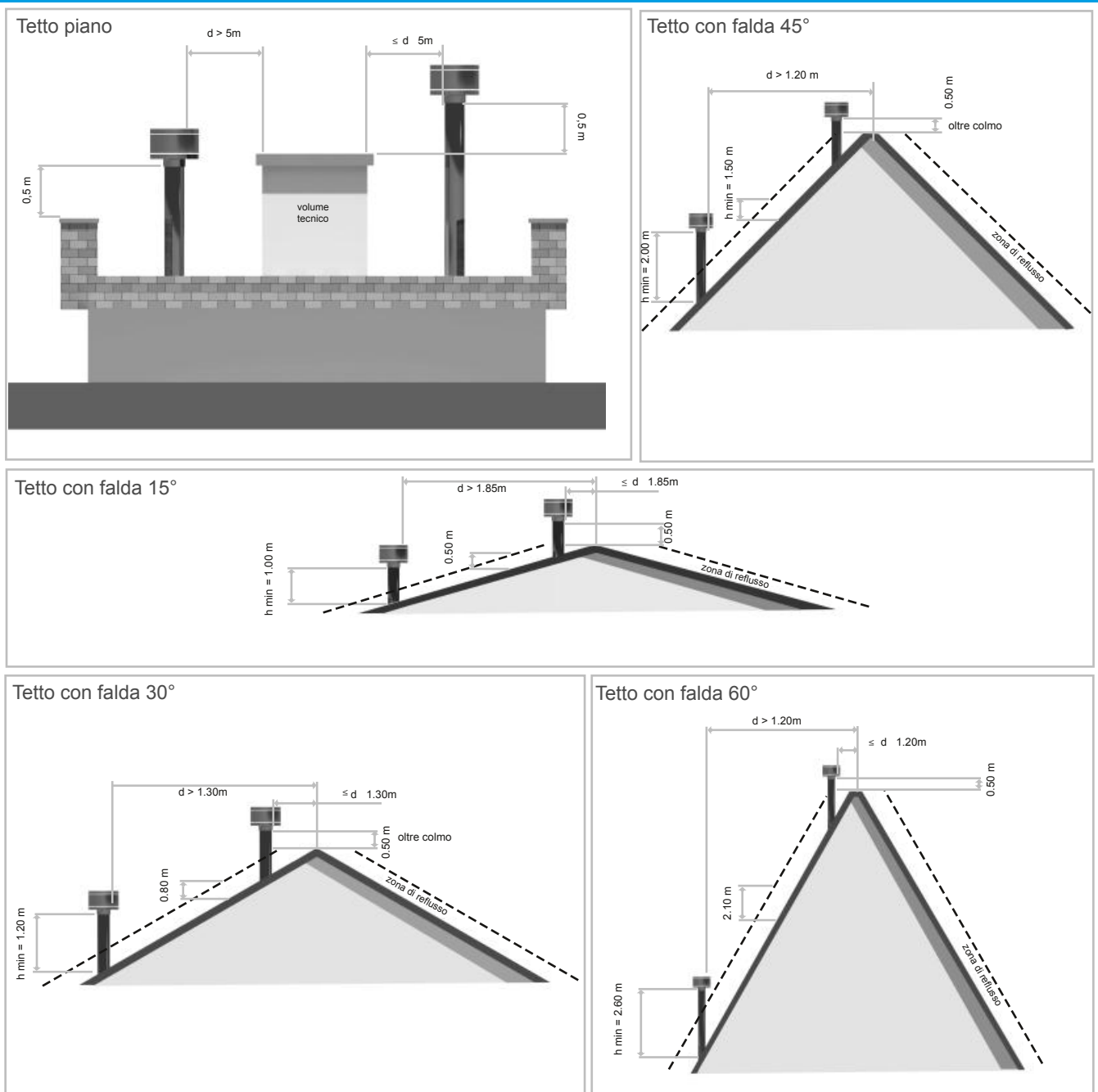
Per comignolo si intende il dispositivo posto generalmente a coronamento di un camino singolo o di una canna fumaria collettiva ramificata atto a facilitare la dispersione dei prodotti della combustione.

Esso deve soddisfare i seguenti requisiti:

- avere sezione utile di uscita non minore del doppio di quella del camino o della canna fumaria collettiva ramificata sul quale è inserito;
- essere conformato in modo da impedire la penetrazione nel camino o nella canna fumaria della pioggia o della neve;
- essere costruito in modo che, in caso di venti di ogni direzione ed inclinazione, venga comunque assicurato lo scarico dei prodotti della combustione.

La quota di sbocco (dove per quota di sbocco si intende quella che corrisponde alla sommità del camino/canna fumaria, indipendentemente da eventuali comignoli) deve essere al di fuori della cosiddetta zona di reflusso, al fine di evitare la formazione di contropressioni, che impediscono il libero scarico nell'atmosfera dei prodotti della combustione, è necessario quindi che vengano adottate le altezze minime indicate negli schemi.

## QUOTE DI SBOCCO A NORMA : UNI 7129 - UNI 10845 - UNI EN





**VALERI srl**  
**Via Monticino 50 - Diegaro I**  
**47522 Cesena (FC)**  
**Tel. 0547 347034**

**office@valerisrl.it**  
**www.valerisrl.it**

**P.IVA : 03497060404**

