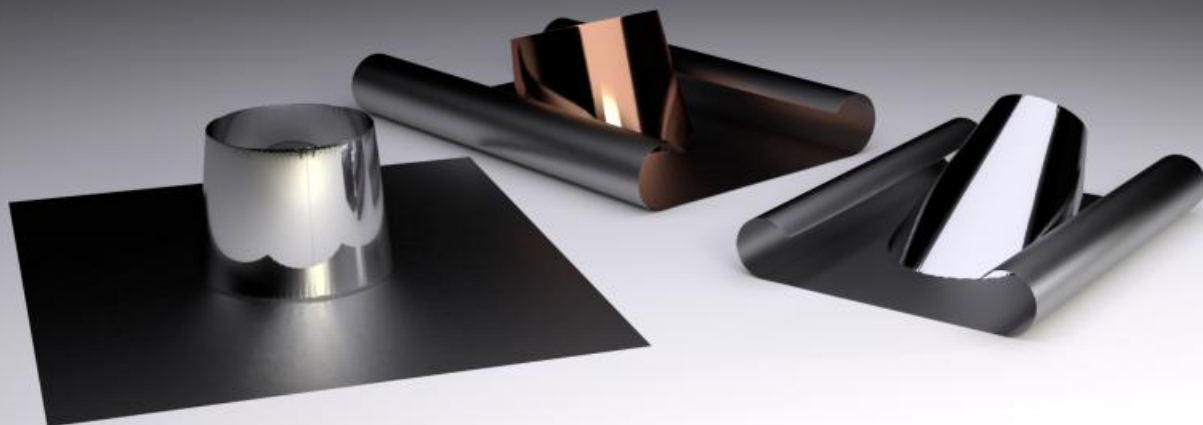


FALDALE PIOMBO



Applicazione del prodotto:

Istruzioni di installazione:



CONO
INOX



CONO
RAME

Il faldale è un componente di completamento nell'installazione di una canna fumaria. Permette di raccordare il tetto o la copertura dello stabile alla canna fumaria, rendendo impermeabile dalle infiltrazioni di acqua piovana la zona di giunzione. E' costruito sia per tetti piani che per tetti di inclinazione fino a 60°.

Il cono del faldale viene prodotto in acciaio inox o rame.

La falda in piombo si presenta estremamente modellabile su qualunque copertura.

Va correlato con la scossalina (Art. 3030) per un corretto montaggio ed ermetizzazione della zona di passaggio della canna fumaria.

L'installazione del terminale deve essere eseguita da personale qualificato.

Art. FP8

piano 0° - 5°

inclinato 5° - 30°

inclinato 30° - 60°

piano 0° - 5°
e incinato 5° - 30°
linea small

Ø	AxB	Hc	Ø	AxB	Hc	Ø	AxB	Hc	Ø	AxB
80	700x500	130	80	700x500	100	80	700x500	100	80	600x500
100		130	100		100	110		100		
120	1000x500	130	120	1000x500	120	120	1000x700	120	120	700x500
130		140	130		130	125		130		
140		140	140		140	130		140		
150		150	150		150	130		150		
160	1000x700	150	160	1000x700	135	160	1000x700	135	160	1000x700
180		160	180		135	180		150		
200	1000x800	165	200	1000x800	135	200	1000x800	160	200	1000x700
220		180	220		190	220		170		
230		210	230		190	230		180		
250		205	250		190	250		200		
300	1000x1000	220	300	1000x1000	190	300	1100x1000	220	300	1000x1000
350		220	350		190	350		250		
400		220	400		190	400		250		
						400		250		

