



Mantello  
Valeri

**Applicazione del prodotto:**

Il terminale Mantello protegge la canna fumaria dall'infiltrazione di acqua piovana e neve, e nel contempo permette la fuoriuscita dei fumi di scarico anche in presenza di forte vento.

**Istruzioni di installazione:**

Installare sempre sopra l'ultimo elemento verticale della canna fumaria. Fissare con fascetta stringitubo, non utilizzare solo colle siliconiche. L'installazione del terminale deve essere eseguita da personale qualificato.



INOX



RAME

Disponibile con innesto per canne fumarie monoparete sia maschio che femmina, e per canne doppia parete con coibentazione da 25mm. Su richiesta è possibile realizzarli anche per coibentazione da 50mm.

Rispetta la normativa UNI 7129/01 sez. 4-3-3 relativa ai comignoli.

Certificazione CE in base alla normativa EN 1856-1 :

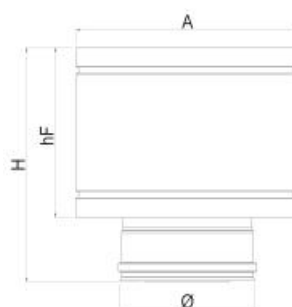
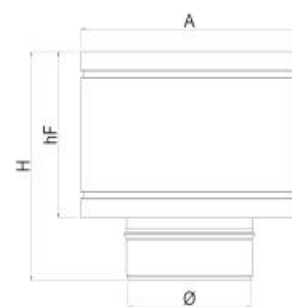
- Resistenza al flusso.
- Rapporto di conformità tecnica "Terminale di protezione dalla pioggia".

Art. **MAT** - mono parete

Ø	80	100	120	130	140	150	160	180	200	220	250	300	350	400
H	240	240	240	240	260	260	280	280	320	340	340	400	400	418
A	185	185	220	220	260	260	260	300	310	370	420	470	530	610
Hf	165	165	165	165	200	200	200	200	250	250	250	310	310	410

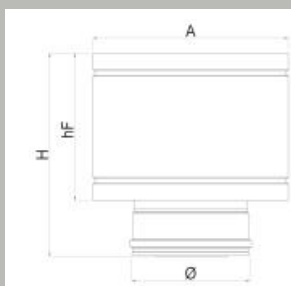
Art. **MDP** - doppia parete

Ø	80/130	100/150	130/180	150/200	180/230	200/250	250/300	300/350	350/400
H	240	260	280	320	340	340	400	400	500
A	220	260	300	310	370	420	470	530	610
Hf	165	200	200	250	250	250	310	310	415



Terminale specifico per essere montato su canne fumarie con coibentazione ad aria-inox o PPs da 10mm.

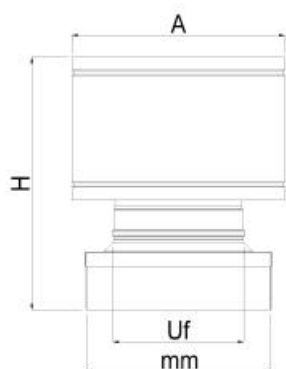
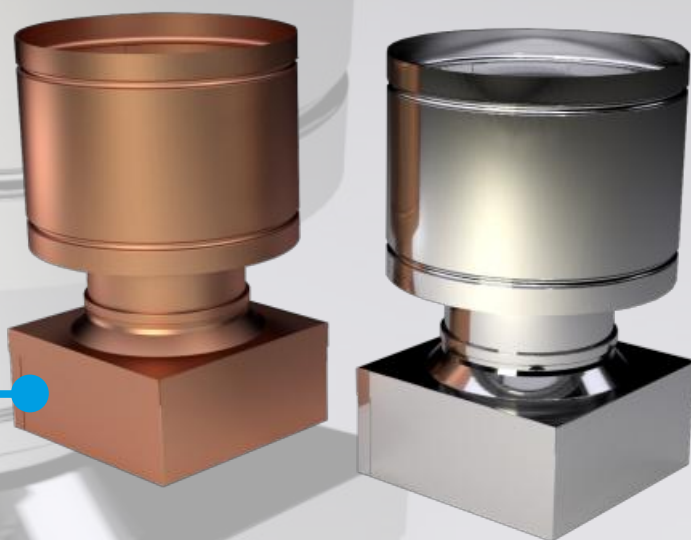
NOTA: non adatto per essere installato su caldaie a condensazione



aria condensazione - Art. **MDP AC**

Ø	80/100	100/120	130/150	160/180	180/200	200/220	230/250
<b>H</b>	240	240	260	280	320	340	340
<b>A</b>	185	220	260	300	310	370	420
<b>hF</b>	165	165	200	200	250	250	250

Fissare in maniera adeguata in base al materiale di costruzione della canna fumaria quadrata o rettangolare, (es: nel caso di una canna fumaria in laterizio utilizzare tasselli a muro su tutti e quattro i lati) non utilizzare solo colle siliconiche.



base quadra - Art. **MAQ**

mm	220x220	270x270	320x320	320x420	370x370	420x420	420x520	520x520
<b>H</b>	375	395	455	455	455	455	515	515
<b>A</b>	260	300	370	370	370	420	470	470
<b>Uf</b>	150	180	220	220	220	250	300	300