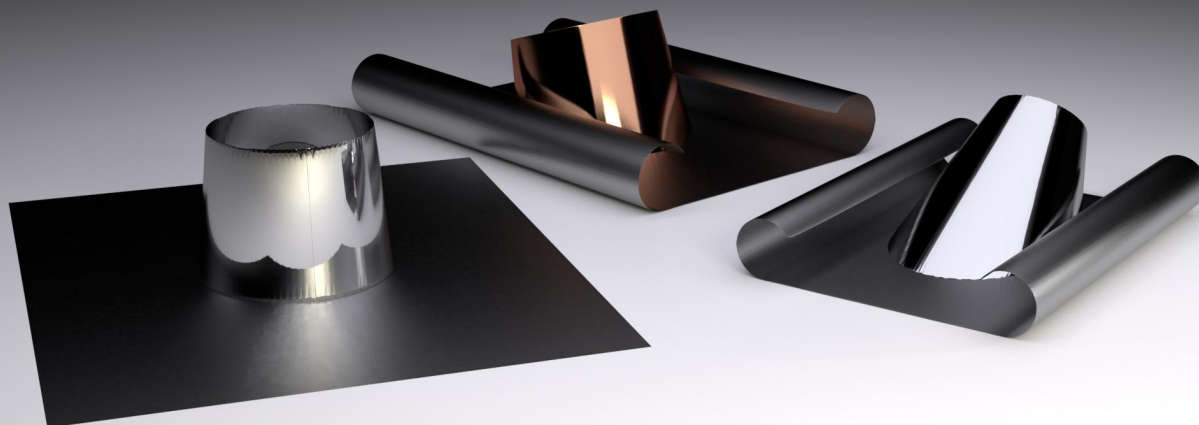


FALDALE PIOMBO

ART. 3000 PB



Applicazione del prodotto:

Il faldale è un componente di completamento nell'installazione di una canna fumaria. Permette di raccordare il tetto o la copertura dello stabile alla canna fumaria, rendendo impermeabile dalle infiltrazioni di acqua piovana la zona di giunzione. E' costruito sia per tetti piani che per tetti di inclinazione fino a 60°.

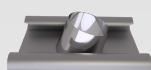
Il cono del faldale viene prodotto in acciaio inox o rame.

La falda in piombo si presenta estremamente modellabile su qualunque copertura.

Va correlato con la scossalina (Art. 3030) per un corretto montaggio ed ermetizzazione della zona di passaggio della canna fumaria.

Istruzioni di installazione:

L'installazione del terminale deve essere eseguita da personale qualificato.



CONO
INOX



CONO
RAME

Art. 3000 PB

piano 0° - 5°

inclinato 5° - 30°

inclinato 30° - 60°

piano 0° - 5°
e inclinato 5° - 30°
linea small

Ø	AxB	Hc
80	700x500	130
100		130
120	1000x500	130
130		140
140		140
150		150
160		150
180		160
200	1000x800	165
220		180
230		210
250		205
300		220
350	1000x1000	220
400		220

Ø	AxB	Hc
80	700x500	100
100		100
120	1000x500	120
130		120
140		135
150		135
160		135
180		135
200	1000x800	135
220		190
230		190
250		190
300		190
350	1000x1000	190
400		190

Ø	AxB	Hc
80	700x500	100
100		110
120	1000x700	120
130		125
140		130
150		130
160		135
180		150
200	1000x800	160
220		170
230		180
250		200
300		220
350	1300x1000	250
400		250

Ø	AxB
80	600x500
100	
120	700x500
130	
140	
150	
160	
180	
200	1000x700
220	
230	
250	
300	
350	1000x1000
400	

